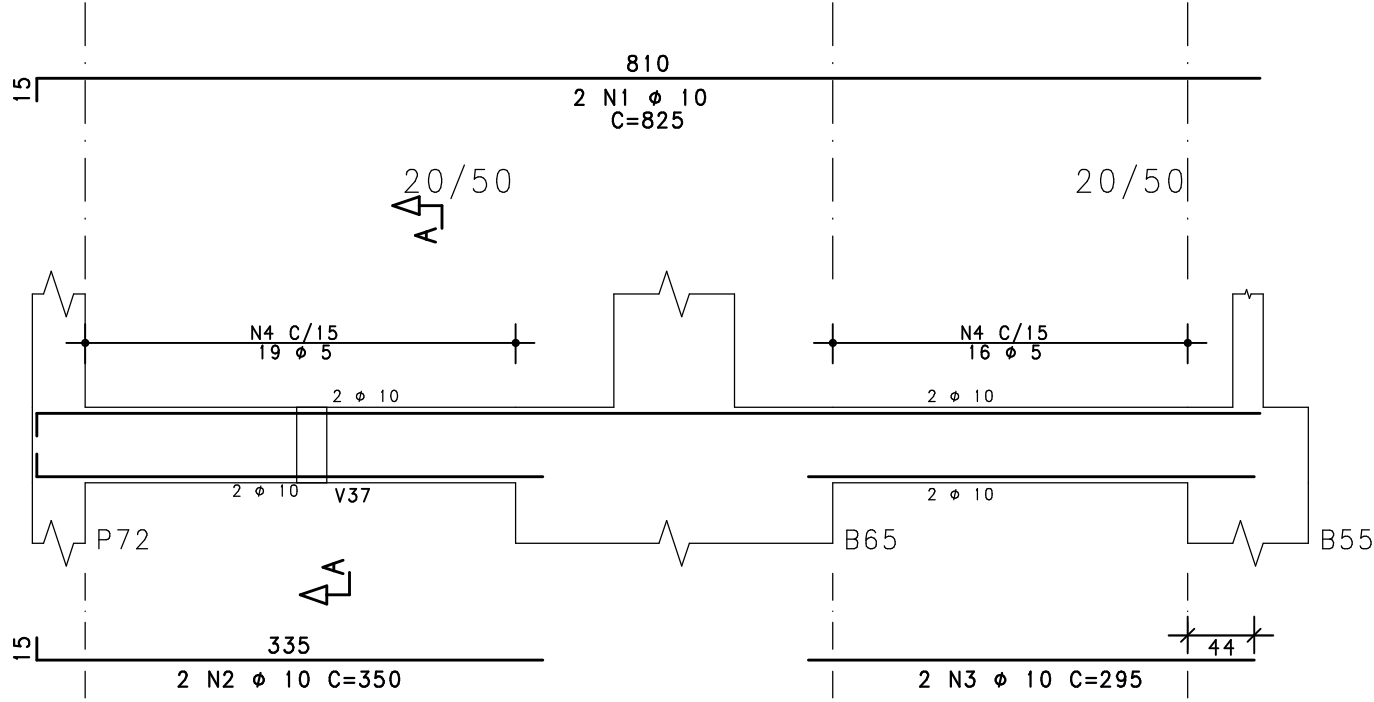
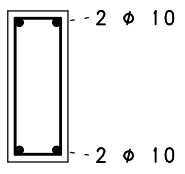


LEGENDA DAS CORES - PARALAT 40 (mm)									
101	101	WHITE	WHITE	WHITE	WHITE	WHITE	WHITE	WHITE	WHITE
RED	YELLOW	GREEN	CYAN	BLUE	MAGENTA	BLACK	WHITE	WHITE	WHITE
0.25	0.50	0.75	1.0	1.5	2.0	2.5	3.0	3.5	4.0

V69

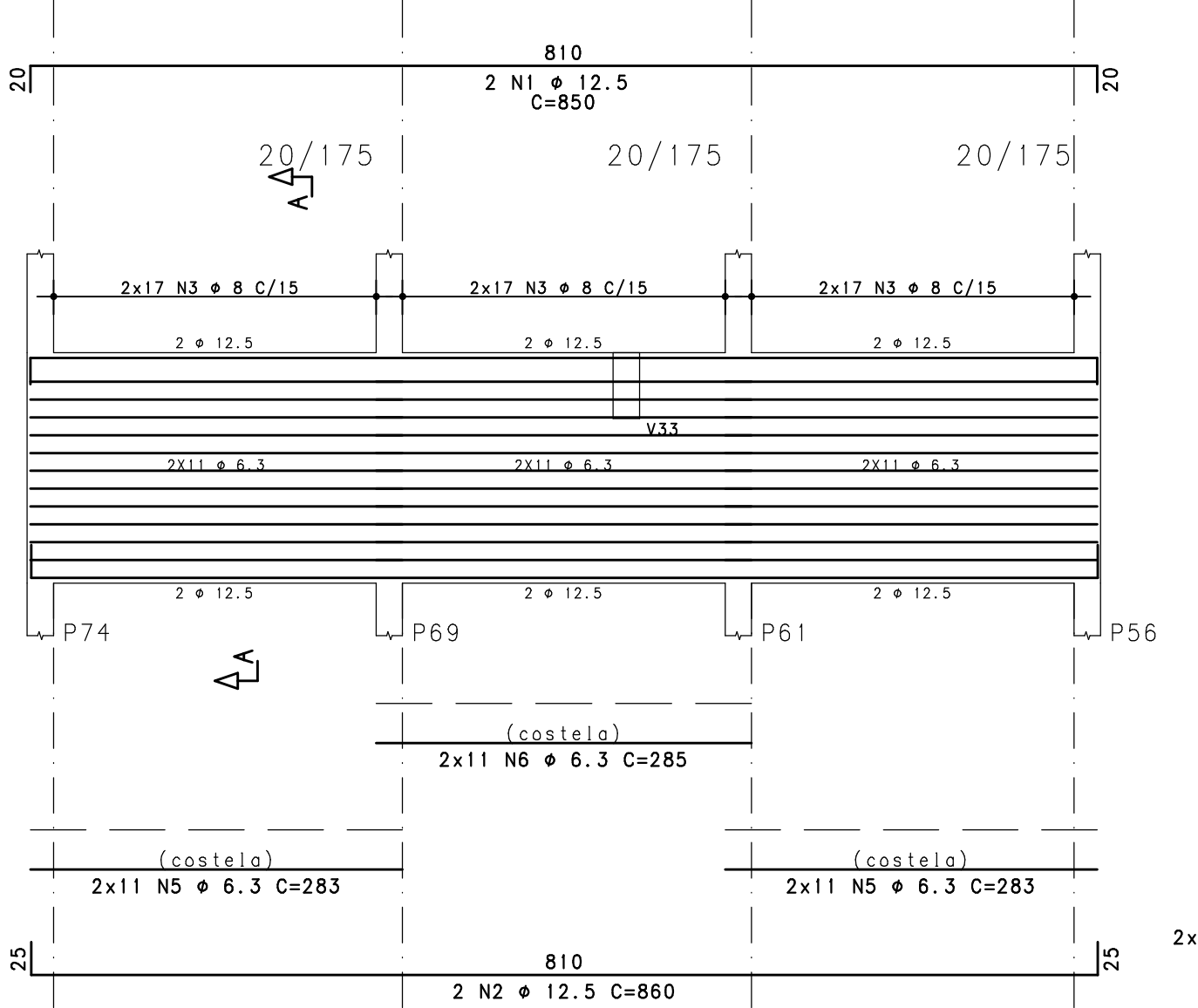


Corte A

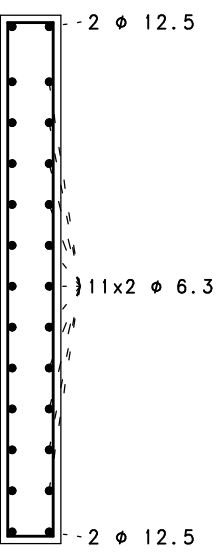


35 N4 5 C=133

V70

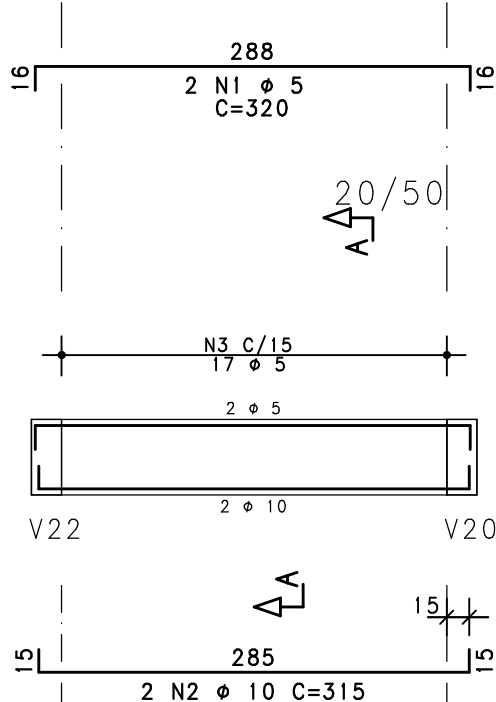


Corte A

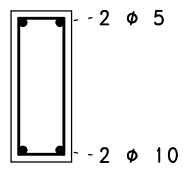


2x51 N3 8 C=200

V71

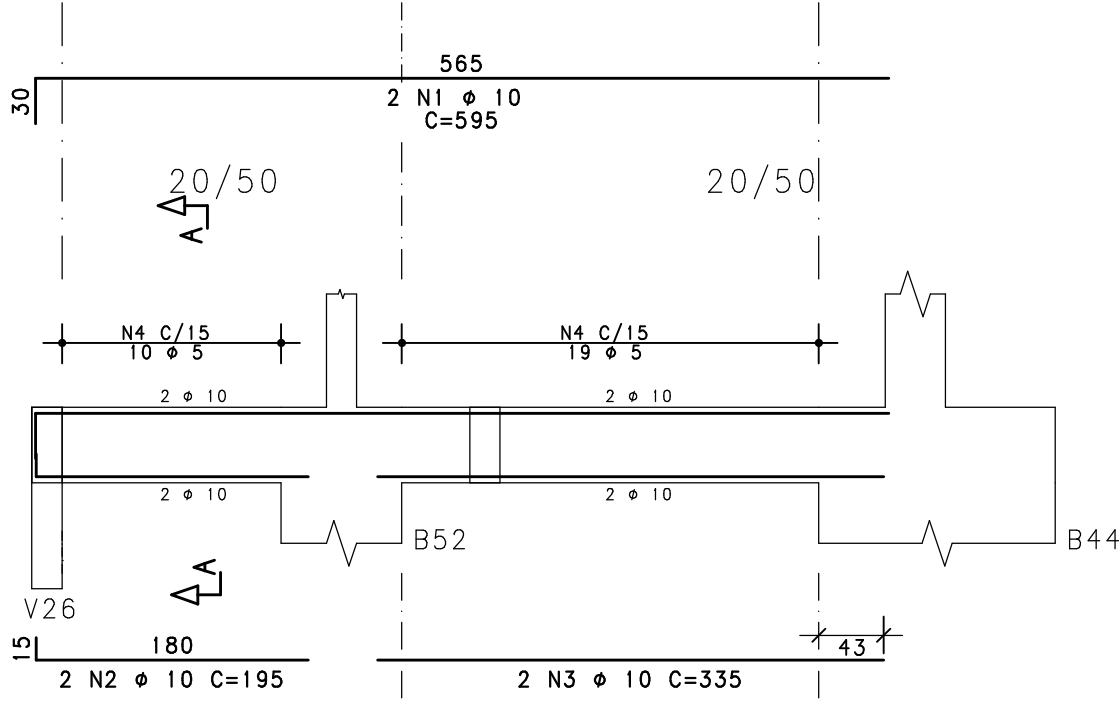


Corte A

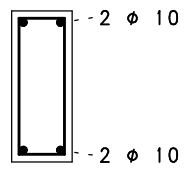


17 N3 5 C=133

V72

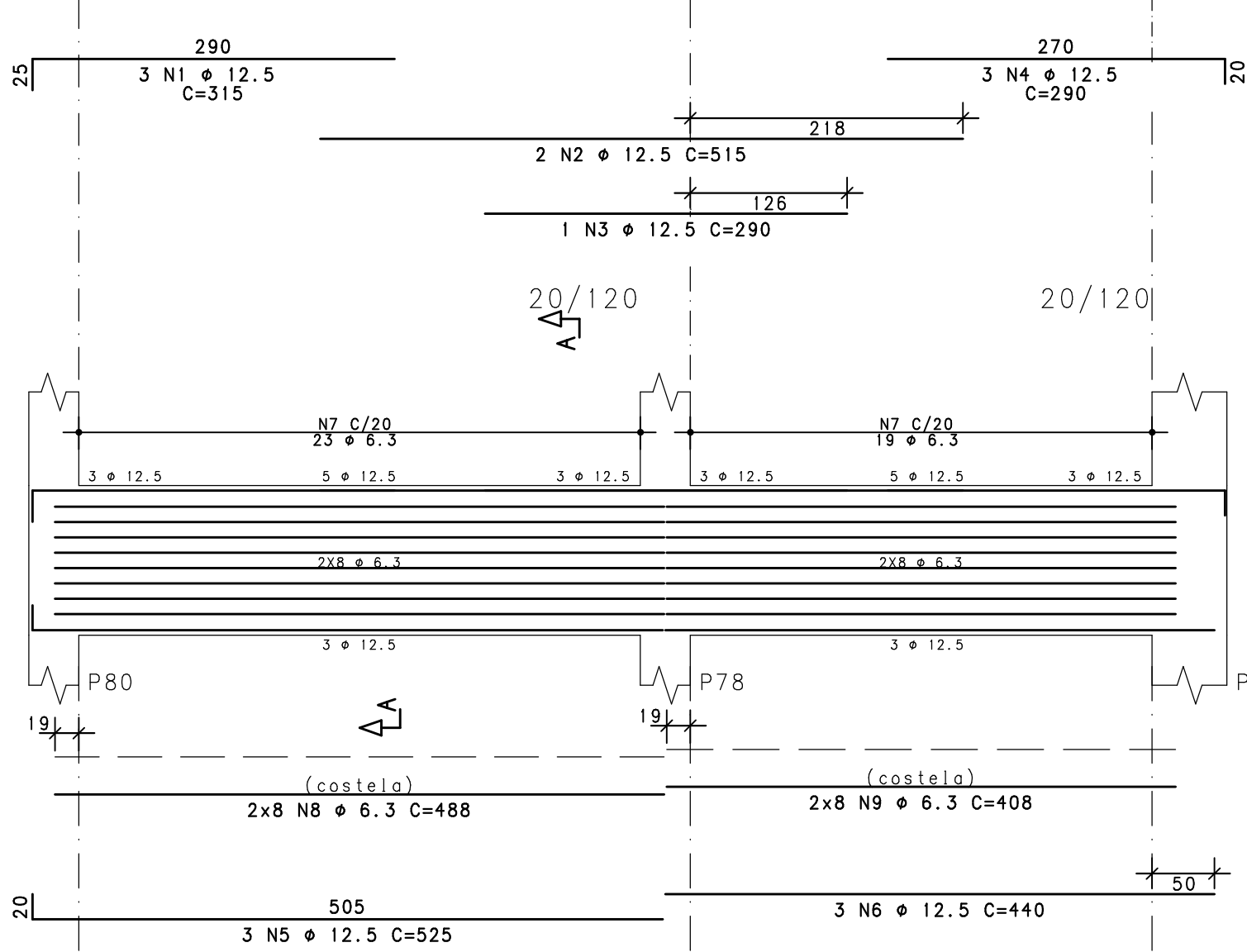


Corte A

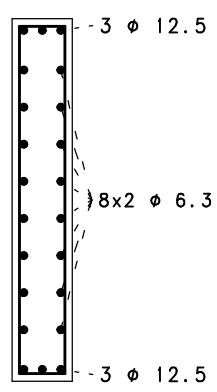


29 N4 5 C=133

V79

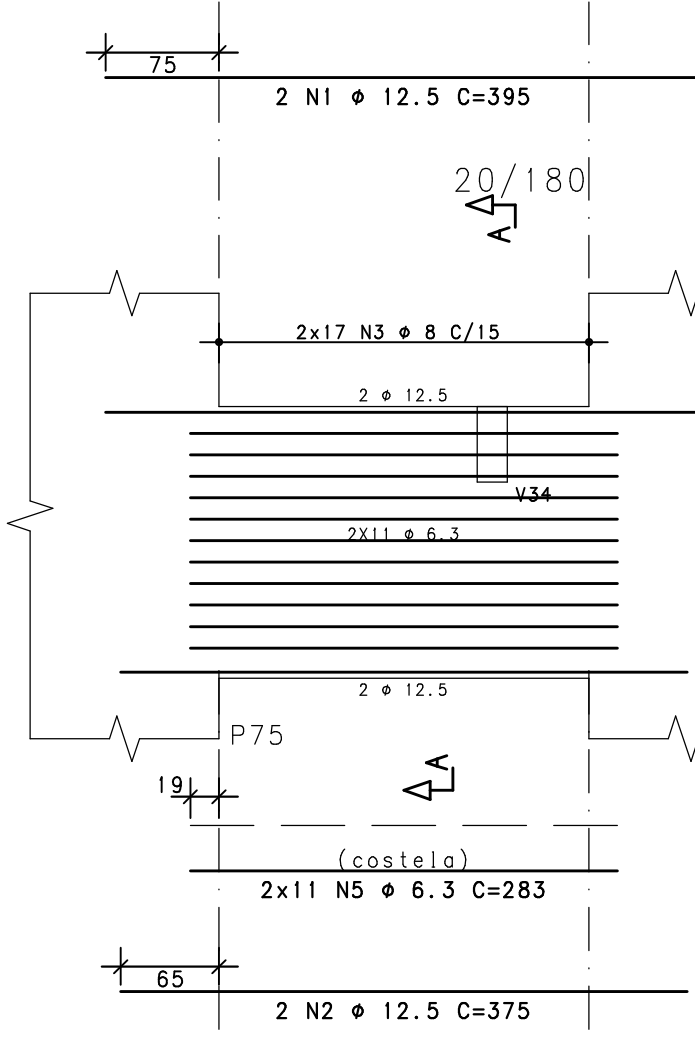


Corte A

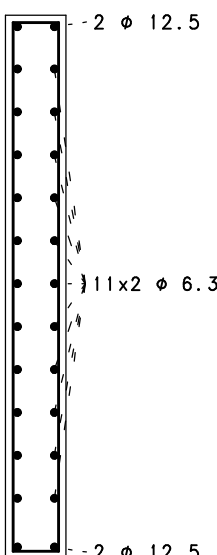


42 N7 6.3 C=274

V75

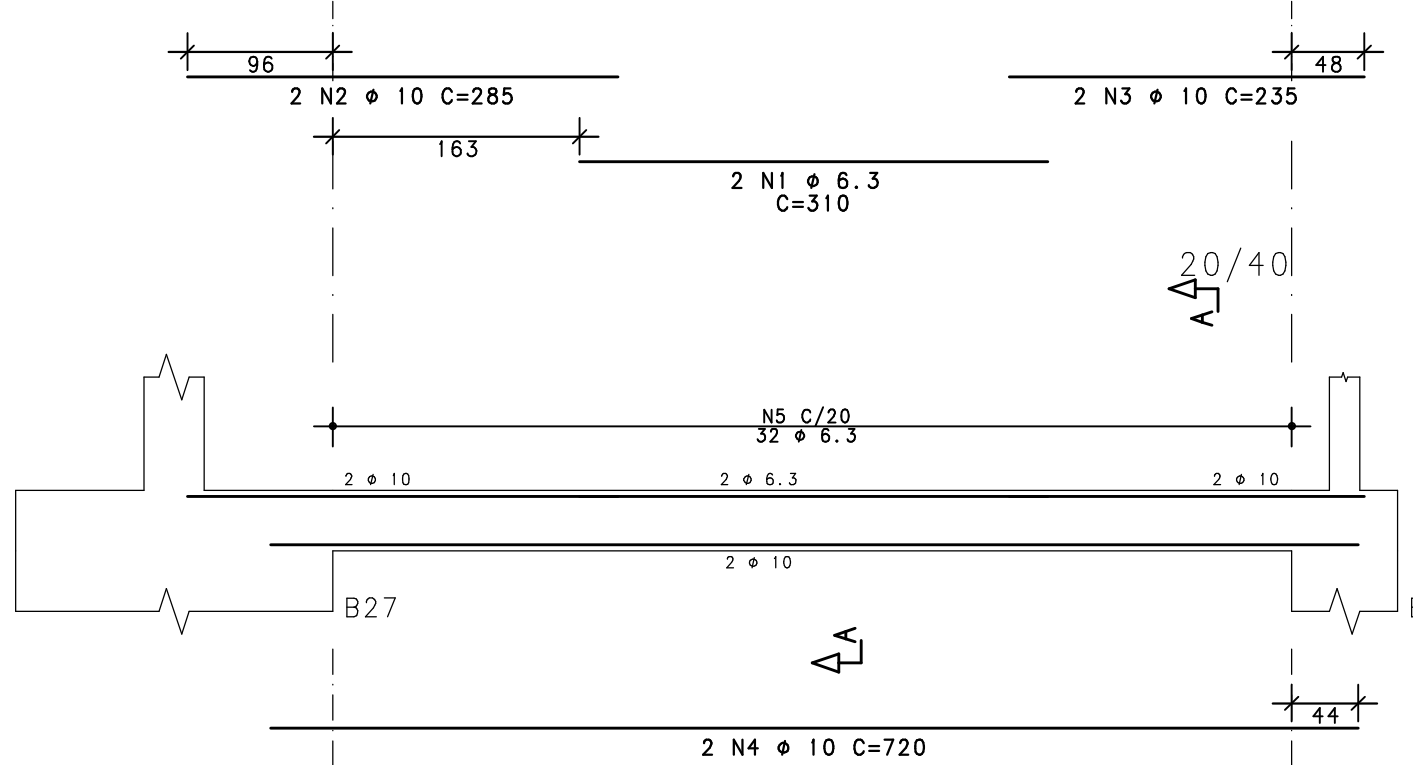


Corte A

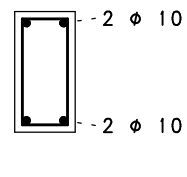


2x17 N3 8 C=205

V74

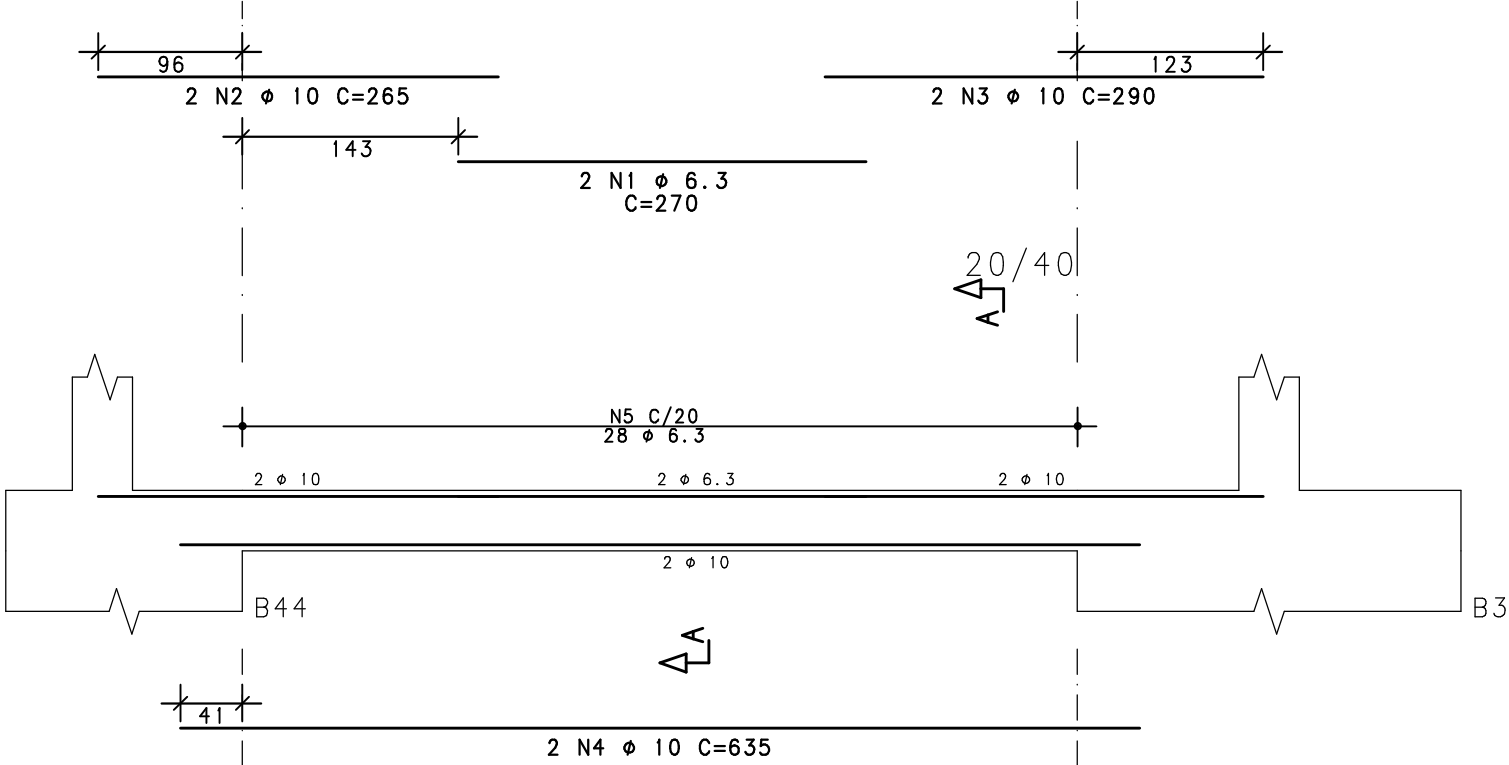


Corte A

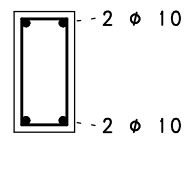


32 N5 6.3 C=114

V73

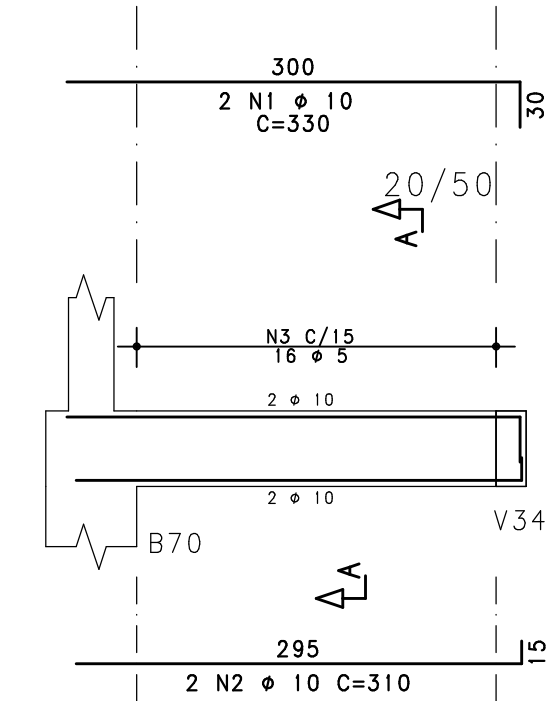


Corte A

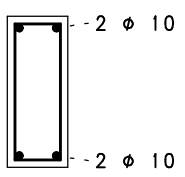


28 N5 6.3 C=114

V77

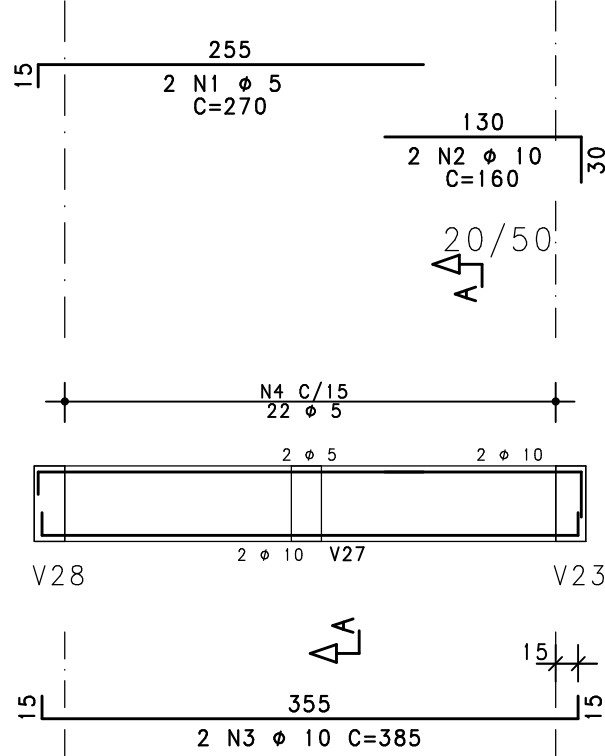


Corte A

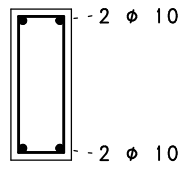


16 N3 5 C=133

V78

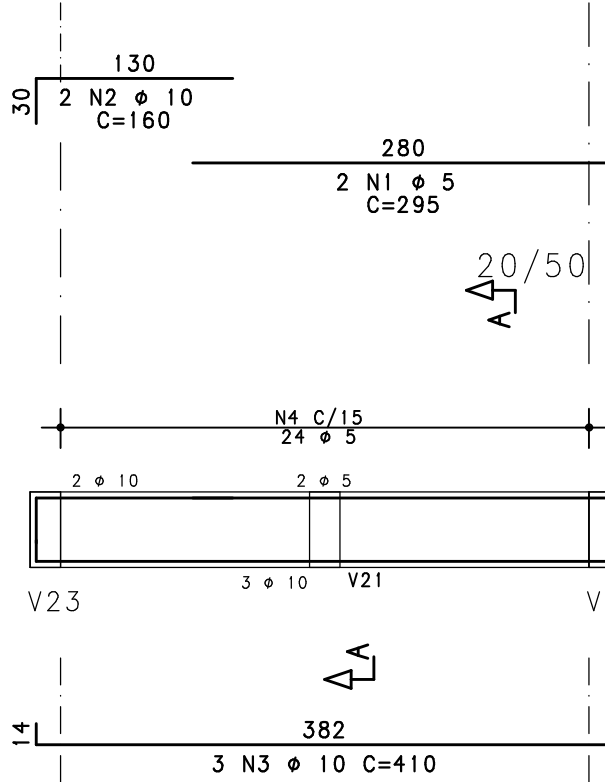


Corte A

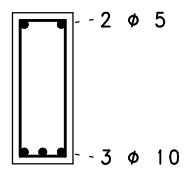


22 N4 5 C=133

V76



Corte A



24 N4 5 C=133

NOTAS

- DIMENSÕES EM CENTÍMETROS, ELEVACOES EM METROS
- CONCRETO ESTRUTURAL:
Fck >= 20 MPa (ESTACAS TIPO RAIZ) - ARGAMASSA;
CONSUMO DE CIMENTO=600,0kg/m3; RELAÇÃO A/C ENTRE 0,5 E 0,6;
AGREGADO - AREIA.
Fck >= 30 MPa (DEMAIS ELEMENTOS ESTRUTURAIS): CONSUMO DE CIMENTO
CONSUMO DE CIMENTO >=320,0kg/m3.
- FATOR AGUA/CEMENTO MÁXIMO: 0,60
- CLASSE DE AGRESSIVIDADE II - URBANA
- MÓDULO DE ELASTICIDADE INICIAL A 28 DIAS IGUAL A 30670 MPa
- REALIZAR OS PROCEDIMENTOS DE CURA, RETIRADA DE FORMAS E DO
ESCORAMENTO CONFORME NBR 14931:2004 E MEMORIAL DESCRITIVO.
PROCEDER COM A CURA ÚMIDA POR NO MÍNIMO 07 (SETE) DIAS OU
UTILIZAR A CURA QUÍMICA DOS ELEMENTOS DE CONCRETO.
- A EXECUÇÃO DA ESTRUTURA DEVERÁ CONTAR COM O ACOMPANHAMENTO DE UM
TECNOLOGISTA DE CONCRETO
- O ENGENHEIRO RESPONSÁVEL PELA OBRA DEVERÁ OBEDECER AS
RECOMENDAÇÕES DAS NORMAS TÉCNICAS APLICÁVEIS, DEDICANDO ESPECIAL
ATENÇÃO AS SEGUINTES ATIVIDADES:
8.1. CONCRETO: PREPARO, CONTROLE, RECEBIMENTO, TRANSPORTE,
LANÇAMENTO, ADENSAMENTO E CURA
8.2. FORMA: CONFERÊNCIA DAS MEDIDAS E POSIÇÕES, LIMPEZA,
ESTANQUEIDADE, SATURAÇÃO DAS FORMAS ABSORVENTES (RETIRAR
EXCESSO DE ÁGUA), CUIDADO COM O USO DOS DESMOLDANTES
E RETIRADA DAS FORMAS
8.3. ARMADURA: LIMPEZA, MONTAGEM, COBRIMENTO (USO DE ESPACADORES
PLÁSTICOS ADEQUADOS), E GARANTIA DA POSIÇÃO DAS ARMADURAS
ANTES E DURANTE A CONCRETAGEM
9. COBRIMENTO MÍNIMO DA ARMADURA:
LAJES=2,0cm; VIGAS E PILARES=2,5cm; BLOCOS=5,0CM; ESTACAS=4,0cm.
OBRA COM RÍGIDO CONTROLE DE QUALIDADE.
- RECOMENDA-SE QUE OS MATERIAIS (AÇO E CONCRETO) UTILIZADOS
NESTE PROJETO SEJAM SUBMETIDOS A ENSAIOS TECNOLÓGICOS
- PREVER DRENAGEM E/OU IMPERMEABILIZAÇÃO PARA AS CORTINAS
(CONTENÇÕES).
- CONFERIR MEDIDAS NO LOCAL.

	ACO	POS	BIT (mm)	QUANT	COMPRIMENTO	
					UNIT (cm)	TOTAL (cm)
V69	50A	1	10	2	825	1650
	50A	2	10	2	350	700
	50A	3	10	2	295	590
	60A	4	5	35	133	4655
V70	50A	1	12,5	2	850	1700
	50A	2	12,5	2	860	1720
	50A	3	8	102	200	20400
	50A	5	6,3	44	283	12452
V71	50A	6	6,3	22	285	6270
	60A	1	5	2	320	640
	50A	2	10	2	315	630
	60A	3	5	17	133	2261
V72	50A	1	10	2	595	1190
	50A	2	10	2	195	390
	50A	3	10	2	335	670
	60A	4	5	29	133	3857
V73	50A	1	6,3	2	270	540
	50A	2	10	2	265	530
	50A	3	10	2	290	580
	50A	4	10	2	635	1270
V74	50A	5	6,3	28	114	3192
	50A	1	6,3	2	310	620
	50A	2	10	2	285	570
	50A	3	10	2	235	470
V75	50A	4	10	2	720	1440
	50A	5	6,3	32	114	3648
	50A	1	12,5	2	395	790
	50A	2	12,5	2	375	750
V76	50A	3	8	34	205	6970
	50A	5	6,3	22	283	6226
	60A	1	5	2	295	590
	50A	2	10	2	160	320
V77	50A	3	10	3	410	1230
	60A	4	5	24	133	3192
	50A	1	10	2	330	660
	50A	2	10	2	310	620
V78	60A	3	5	16	133	2128
	60A	1	5	2	270	540
	50A	2	10	2	160	320
	50A	3	10	2	385	770
V79	60A	4	5	22	133	2926
	50A	1	12,5	3	315	945
	50A	2	12,5	2	515	1030
	50A	3	12,5	1	290	290
V79	50A	4	12,5	3	290	870
	50A	5	12,5	3	525	1575
	50A	6	12,5	3	440	1320
	50A	7	6,3	42	274	11508
	50A	8	6,3	16	488	7808
	50A	9	6,3	16	408	6528

RESUMO ACO CA 50-60			
ACO	BIT (mm)	COMPR (m)	PESO (kg)
60A	5	208	32
50A	6.3	588	144
50A	8	274	108
50A	10	146	90
50A	12.5	110	106
Peso Total		60A =	32 kg
Peso Total		50A =	448 kg

EXE	00	PROJETO EXECUTIVO - LICITAÇÃO OBRA	EFICÁCIA	31/07/20
REVCOMP	02	REVISÃO PROJETO EXECUTIVO - REF EXE 2	EFICÁCIA	24/07/20
REVCOMP	01	REVISÃO PROJETO EXECUTIVO - REF EXE	EFICÁCIA	03/07/20
REVCOMP	00	EMISSÃO INICIAL EXECUTIVO	EFICÁCIA	25/04/20
ANT	01	REVISÃO ANTEPROJETO	EFICÁCIA	20/02/20
ANT	00	EMISSÃO INICIAL ANTEPROJETO	EFICÁCIA	21/11/19
TIPO	REV	DESCRIÇÃO	DESENHO	DATA
REVISÕES				
MINISTÉRIO PÚBLICO DO ESTADO DE MINAS GERAIS SEDE DAS PROMOTORIAS DE JUSTIÇA DE JUIZ DE FORA				
ENDEREÇO:			ÁREA TERRENO:	
RUA JOSÉ CALIL AHOAGI, LOTE F, BAIXADA DO PARAIBUNA			2.996,30m2	
			ÁREA CONSTRUÍDA:	
PROPRIETÁRIO:			CNPJ:	
			20.971.057/0001-45	
PROCURADORIA GERAL DE JUSTIÇA DO ESTADO DE MINAS GERAIS				
PROJETO DE ESTRUTURA DE CONCRETO ARMADO				
EMPRESA:			CNPJ:	
ENGENHEIRO FABRÍCIO SILVA LIMA CREA: 80.082/D-MG EFICÁCIA PROJETOS E CONSULTORIA LTDA			06.301.115/0001-00	
RESPONSÁVEL TÉCNICO:			CREA:	
NELSON URIAS PINTO GARIGLIO DA SILVA			82.624/D-MG	
CONTEÚDO:			DATA:	
ARMAÇÃO DE VIGAS - FUNDAÇÃO E 1o PAVIMENTO			31/07/20	
09/10			FOLHA:	
			52/126	
			ESCALA:	
			INDICADA	